

fête de la Science 30 ans

COORDONNÉE PAR LA ROCHELLE UNIVERSITÉ

1^{ER} > 11 OCTOBRE



PLAGE DES MINIMES
PLAGE DE BESSELUE
À AYTRÉ

MAISON
DE L'ÉTUDIANT

BIBLIOTHÈQUE
UNIVERSITAIRE

MÉDIATHÈQUE
MICHEL-CRÉPEAU

AQUARIUM
LA ROCHELLE

BASSIN DES
CHALUTIERS

MUSÉE MARITIME
LA ROCHELLE

RUE ST-NICOLAS

LIBRAIRIE
CALLIGRAMMES

LIBRAIRIE
CALLIMAGES

MUSÉUM
LA ROCHELLE

MÉDIATHÈQUE
VILLENÈVE-
LES SALINES

Respectez
les mesures
sanitaires
en vigueur





ÉDITO

30 bougies pour la Fête de la Science !

Depuis plusieurs années, La Rochelle Université poursuit l'ambition de bâtir un nouveau modèle d'université, ouvert sur le Monde, basé sur l'interdisciplinarité et spécialisé en recherche sur le développement durable en zone littorale. Elle entend ainsi se mettre au service de la société et contribuer à répondre aux défis de demain, pour protéger les territoires littoraux, menacés par la transition climatique.

Cette volonté passe par l'ouverture et le partage des connaissances scientifiques avec le plus grand nombre, notamment afin d'acculturer les citoyens sur les nécessaires évolutions des pratiques citoyennes et industrielles pour mieux franchir les enjeux liés à la transition climatique. C'est justement l'un des objectifs de la Fête de la Science. L'évènement souffle cette année ses 30 bougies et c'est toujours avec le même plaisir que La Rochelle Université en assure la coordination locale et s'engage au plus près de toutes les couches sociales et de toutes les générations.

Expliquer, sensibiliser, vulgariser sont des missions essentielles pour qui veut rapprocher la science de la société et contribuer à éveiller les consciences, agir sur les comportements et favoriser le changement. En misant encore une fois sur la qualité et la diversité, le programme de cette trentième édition y participe largement : du 1^{er} au 11 octobre, films, conférences, ateliers et autres temps de rencontres sont autant d'opportunités d'apprendre et de découvrir en s'amusant.

Et si, malgré ce menu réjouissant, vous hésitez encore, alors la science descendra directement en ville pour finir de vous convaincre grâce à la rue des Sciences du 9 octobre ! Le temps d'une journée, la rue Saint-Nicolas sera en effet investie par de nombreux chercheurs, tous désireux de montrer aux promeneurs leurs incroyables découvertes. Cette grande brocante scientifique s'annonce déjà colorée et insolite !

Merci à tous nos partenaires et à toutes celles et ceux qui se sont mobilisés pour faire de ce trentième anniversaire de la Fête de la Science un succès !

Jean-Marc Ogier
Président de La Rochelle Université



LUNDI 4 OCTOBRE

AQUARIUM LA ROCHELLE

QUAI LOUIS PRUNIER / 05 46 34 00 00

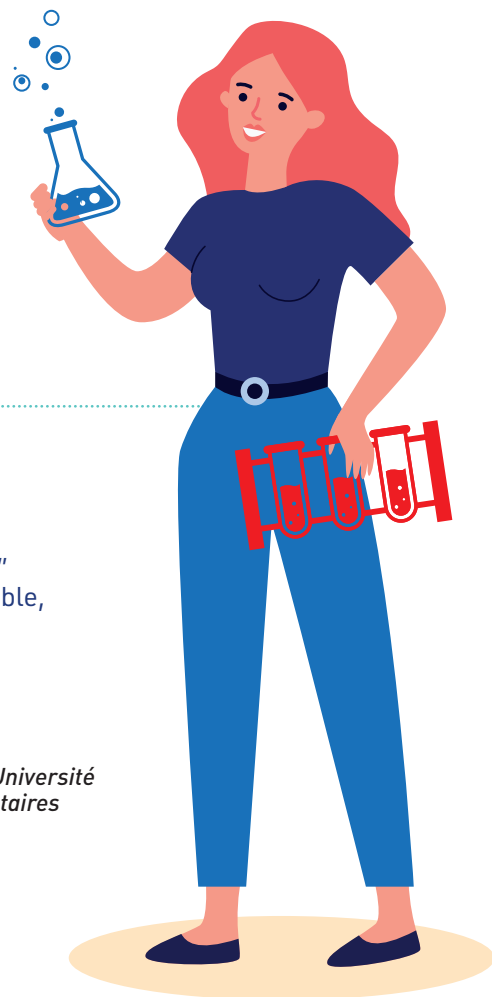
18H30 (1H)

LA PLAGE DES SHADOKS

La plage des "Shadoks" est une fable documentaire qui reprend la tonalité absurde du dessin animé des années soixante "Les Shadoks" pour raconter l'évolution du Cap Ferret, banc de sable fatalement instable, devenu soudainement le lieu de villégiature de gens très aisés. Érosion océanique, traitement des déchets, extraction pétrolière et spéculation immobilière sont au menu de vacances qui risquent de s'avérer un peu salées...

De Pierre Andrieux et Fabrice Marache (18 min / 2016)

Avec Guillaume Rieu, doctorant en science politique, LIENSs CNRS-La Rochelle Université et Coraline Cantat-Moltrecht, coordinatrice de l'association les Escales Documentaires



MARDI 5 OCTOBRE

PLAGE DES MINIMES

17000 LA ROCHELLE

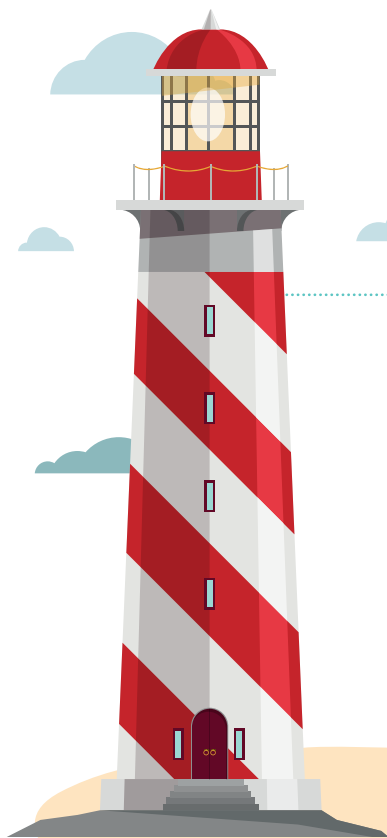
Inscription obligatoire : contact@coledelamer.com

9H30 (2H)

À VOS OBSERVATIONS ! AVEC VOS YEUX, VOS OREILLES ET VOS BOTTES...

L'E.C.O.L.E de la mer vous invite à découvrir la biodiversité des estrans rocheux tout en contribuant à un programme de sciences participatives sur la biodiversité du littoral (BioLit).

Par Tiffany Gref, chargée de projet pour l'E.C.O.L.E de la mer



SPÉCIAL ACCUEILS DE LOISIRS

MUSÉUM

28 RUE ALBERT 1ER / 05 46 41 18 25

Réservation obligatoire :
museum.animation@ville-larochelle.fr ou 07 72 34 20 50

14H

CORAL

Adapté aux enfants et aux étudiants, Coral est un jeu de briques technologiques qui permet de créer sa propre histoire physiologique. Choisissez quels rythmes biologiques vous souhaitez représenter et sous quelle forme (couleurs, vibrations, lumières, chaleurs...) et vivez une expérience personnelle et collective en harmonie avec les rythmes de chacun.

Par Remy Ramadour, CEO d'Ullo, diplômé de Master de Philosophie et Mathématiques et Lolane Cournez, Alternante en Master Direction de Projets Audiovisuels et Numériques

MUSÉE MARITIME

PLACE BERNARD MOITESSIER / 05 46 28 03 00

Renseignements et réservations :
pascale.fidelle@ville-larochelle.fr

10H15 (1H15) / 10-12 ans

DIS-MOI LE VENT ET JE TE DIRAI LE TEMPS

Découverte de la météorologie à travers des expériences ludiques, fabrication d'un nuage ou d'un arc en ciel, suivie par la visite du France 1, ancienne frégate météo pour connaître l'histoire de cette science et mieux appréhender son utilité.

Par Yann Molveau, Héloïse Viaud, Joffrey Martin et Pascale Fidelle médiateurs Musée Maritime La Rochelle

14 H (1H15) / 10-12 ans

VAGUES, VENT ET COURANTS

L'océan est vivant, masse immense sans cesse en mouvement, bien souvent encore imprévisible. Quelles sont ses dynamiques ? À quoi sont-elles dues ? Quels dangers mais aussi quelles ressources ou avantages représentent-elles pour les hommes ?

Par Yann Molveau, Héloïse Viaud, Joffrey Martin et Pascale Fidelle médiateurs Musée Maritime La Rochelle

GRAND PUBLIC

MUSÉE MARITIME

PLACE BERNARD MOITESSIER / 05 46 28 03 00
18H30 (1H30)

SOUS L'OcéAN, LE TINTAMARRE DANS LE MONDE DU SILENCE

L'environnement sous-marin est rempli de désordre sonore. Les problématiques de la pollution sonore commencent à se faire entendre.

Venez plonger avec nous pour comprendre les impacts des activités humaines sur les animaux marins.

Par Camille Ollier, doctorante en biologie marine au CEBC/ Observatoire Pélagis CNRS-La Rochelle Université et François Frey fondateur du programme Esprit de Velox
Accessible en LSF



JEUDI 7 OCTOBRE

PLAGE DE BESSELUE

17440 AYTRÉ

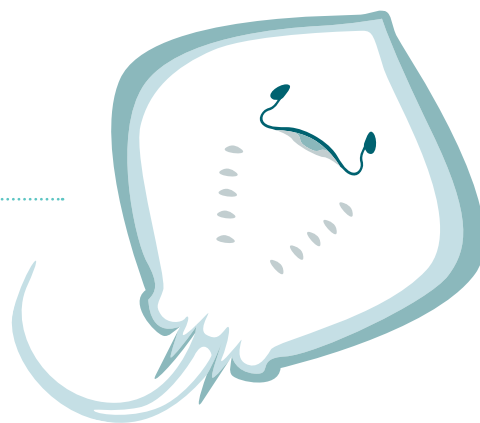
Inscription obligatoire : contact@ecoledelamer.com

14H (2H)

SORTIE DE SCIENCE PARTICIPATIVE CapOeRa

Chasse aux œufs de raie ! Participez à la récolte des capsules d'œufs de raies sur la laisse de mer, leur identification permettra de mieux comprendre la vie de ces poissons cartilagineux.

Par Tiffany Gref, chargée de projet à l'E.C.O.L.E de la mer



VENDREDI 8 OCTOBRE

MUSÉE MARITIME

PLACE BERNARD MOITESSIER / 05 46 28 03 00

18H30 (1H)

PETITE HISTOIRE DE LA NAVIGATION

De la navigation côtière à la navigation hauturière, des frêles embarcations jusqu'aux super cargos d'aujourd'hui, comment peu à peu les hommes se sont avancés sur l'immensité bleue et ont appris à se repérer.

Comment face aux dangers, qui ont inspiré force de croyances et légendes, ils se sont mis à observer pour comprendre l'océan, ce qui a conduit à la naissance d'un nouveau domaine scientifique : l'océanographie.

Par Frédéric Blondeau, ancien commandant, association des amis du Musée Maritime de La Rochelle



SAMEDI 9 OCTOBRE

MAISON DE L'ÉTUDIANT

3 PASSAGE JACQUELINE DE ROMILLY / 05 16 49 67 76

18H30

Renseignement et réservation obligatoire : adocs.univ-lr.fr ou ffpts2021@gmail.com

FESTIVAL DU FILM [PAS TROP] SCIENTIFIQUE

Organisé par l'Association des Doctorants et des jeunes docteurs de La Rochelle Université (ADocs)

Soirée de remise des prix en présence des réalisateurs.

À l'occasion de la 20^e édition du Festival du film [pas trop] scientifique, venez assister à la présentation de très courts métrages réalisés par les doctorants et jeunes chercheurs de La Rochelle Université dans le but de vous exposer leurs travaux de recherches de manière vulgarisée.



SAMEDI 9 OCTOBRE



MUSÉUM LA ROCHELLE

28 RUE ALBERT 1^{ER} / 05 46 41 18 25

14H - 18H / EN CONTINU LUCID DREAM

Venez découvrir un monde imaginaire où la technologie et la nature interagissent. Caressez des plantes aux milles mélodies, promenez-vous dans un monde onirique en réalité augmentée et prenez conscience des mécanismes de votre cerveau de manière ludique.

Par Rémy Ramadour, CEO d'Ullo et Lolane Cournez, alternante en master DPAN

MASQUE SECRET, MASQUE SACRÉ

Cette visite se veut une déambulation autour de masques africains présents au troisième étage du muséum, en accordant une attention particulière à leur signification secrète et bien souvent sacrée. Il s'agit d'explorer la dimension symbolique liée au masque à travers une forme ludique et interactive.

*Avec Marie Lorillard, anthropologue indépendante
Durée 1h*

15H VIGIE NATURE

Vigie-Nature est un programme de sciences participatives porté par le Muséum national d'Histoire naturelle pour permettre à différents publics de contribuer à la recherche en histoire naturelle par la collecte de donnée sur la faune et la flore, à travers divers protocoles d'observation.

Par Najib El Hajjioui, médiateur scientifique, Muséum La Rochelle

Conférence

LES INSECTES : LES JEUNES, LES ADULTES

Venez découvrir les différences de procréation et de croissance selon les ordres d'insectes.

Par Jean-Pierre Montenot de la Société des Sciences Naturelles de la Charente-Maritime

16H

*Inscription obligatoire au 05 46 41 18 25
10-14 ans*

TAGS PRÉHISTORIQUES

Inspirez-vous de la fresque exposée dans l'exposition Baleines, de Bangudae (Corée du Sud) à La Rochelle et gravez sur une paroi avec des outils en silex.

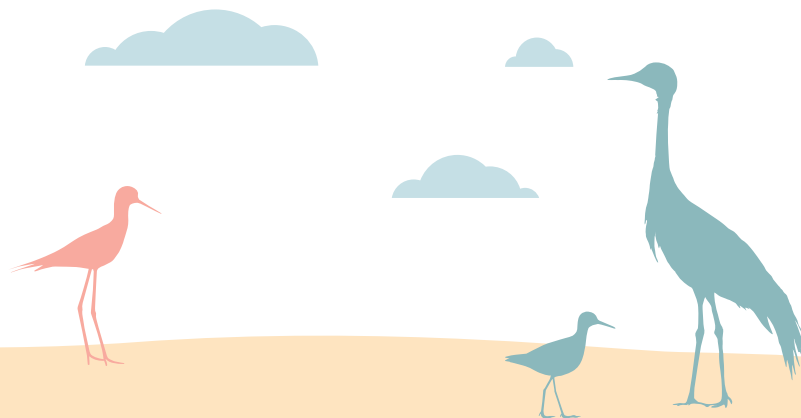
Par Laetitia Bugeant, médiatrice scientifique Muséum La Rochelle

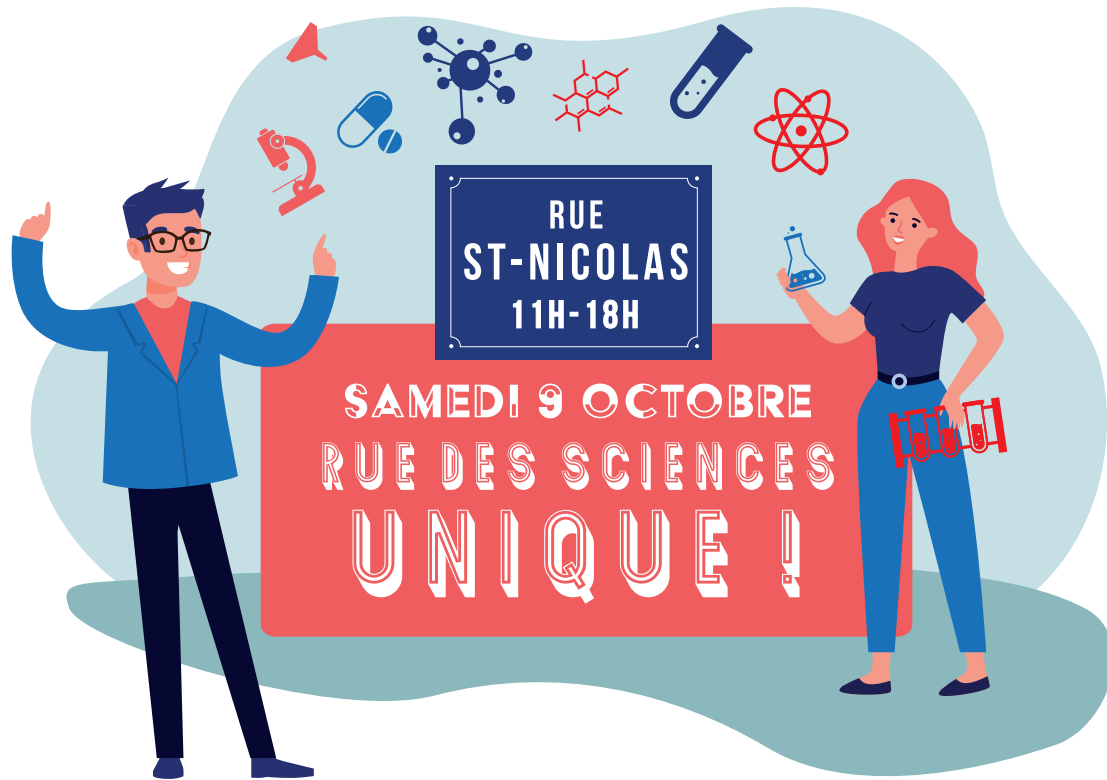
Conférence

FÊTE DES SPORES ET DES POLLENS

Présentation d'images de ces organismes microscopiques que vous rencontrez tous les jours dans votre quotidien.

Par Jean-Pierre Ybert, docteur en palynologie, Société des Sciences Naturelles de la Charente-Maritime





Plus de 268 mètres linéaires de propositions interactives, ludiques, surprenantes voire amusantes ET scientifiques ! Animé par un truculent duo composé de Ninon et Baptiste !
LA RUE DES SCIENCES, POUR DONNER LE GOÛT DE LA SCIENCE DANS TOUS CES ÉTALS ...

Espace scénographié par Vanessa Jousseume. Un événement réalisé avec la complicité de l'association des commerçants de la rue Saint-Nicolas et de résidents.

LA CHASSE AUX INNOVATIONS

La rue devient le terrain d'une chasse aux trésors pour retrouver des innovations issues de collaborations ingénieuses entre La Rochelle Université et les entreprises, les collectivités et les associations que ce soit au niveau de la recherche, de la formation ou de l'entrepreneuriat. Saurez-vous retrouver ces innovations dans les vitrines des commerçants et répondre aux questions qui vous mèneront jusqu'au trésor ? Ouvrez l'œil !

Par Marie Pons et Virginia Kolb, La Rochelle Université (IDSE, CampusInnov, DRPI)

15H ET 17H

3 MINUTES DE SCIENCE ! SERVICE RAPIDE MAIS DE QUALITÉ !

S'inspirant librement du concours international de Ma Thèse en 180 secondes, 4 doctorantes et doctorants de La Rochelle Université relèvent le défi de raconter leur sujet d'une manière sortant des "amphis battus"... Top chrono ! C'est parti !

Avec Clémence Chupin et Antoine Minet du LIENSs CNRS, Marwa Hamdi, doctorante du L3i, Caroline Traisnel du LaSIE CNRS, La Rochelle Université.

Animé par Christian Goichon, La Rochelle Université

L'ACIDIFICATION DES OCÉANS EN TRIPORTEUR !

Le triporteur LEAMONSEA vient à votre rencontre pour vous faire découvrir, à travers des expériences, les conséquences sur la biodiversité et notre environnement de l'acidification des océans d'une manière simple et ludique.

Par Margot Serrurier-Arabadjieva, Juliana Chapeyroux, Andréa Couratier, Marie Lemaire, Nathan Pin, bénévoles de l'association LEMONSEA

SCIENCE À EMPORTER : LE CLICK & COLLECT DE LA MER

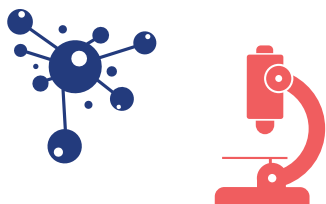
Vous avez 5 minutes pour assouvir une soif de savoir sur le monde fascinant des océans ? Ce stand est fait pour vous ! Choisissez un produit sur le menu très spécial de l'E.C.O.L.E de la mer et découvrez des choses étonnantes mais vraies...

Par les animateurs de l'E.C.O.L.E de la mer

VENEZ DÉCOUVRIR LES DAUPHINS !

Vous ne le savez peut-être pas, mais des dauphins vivent près de nos côtes, dans l'océan Atlantique. Nous vous proposons de vivre une expérience virtuelle grâce à un casque 360° qui permet de les approcher et de découvrir leur mode de vie sans se mouiller !

Par les membres d'ESCAL'Océan, de Ré Nature Environnement et de la LPO



LES PIZZAS DE LA BIODIVERSITÉ

Les animateurs de la LPO vous proposent de découvrir les milieux naturels de la Charente-Maritime et d'ailleurs en composant des pizzas virtuelles. Mettez les bons ingrédients dans votre pizza paysage. Et découvrez à midi et le soir les surprises du chef !

Par Stéphane Maisonhaute animateur scientifique et les bénévoles de la LPO

SOYONS RESPONSABLES, BAISSONS D'UN THON !

L'étude des chaînes alimentaires marines nous aide à comprendre comment un changement de nos habitudes de consommation permettrait de préserver la ressource. Un comportement qui pourrait également être bénéfique pour notre santé.

Par Anne Meunier et Valérie Cotrel, médiatrices scientifiques, Aquarium La Rochelle

Projet NewsEye : l'intelligence artificielle au service de la presse ancienne européenne

Le projet NewsEye vise à développer de nouveaux outils d'analyse de la presse ancienne. À travers l'utilisation d'un site web, vous pourrez consulter et automatiquement analyser de grandes quantités de journaux dans plusieurs langues européennes, en collaboration avec plusieurs bibliothèques nationales européennes.

RECONNAISSANCE DE PERSONNES, DE LIEUX, D'ORGANISATIONS ET D'OPINIONS

Par Emanuela Boros doctorante en informatique et Antoine Doucet professeur en informatique, L3i La Rochelle Université

TRAITEMENT DES AMBIGUÏTÉS

L'annotation sémantique vise à reconnaître les mentions de personnes, lieux et organisations dans un document et à les désambigüiser vers une base de connaissances, telle que Wikipédia. En effectuant cela sur la presse ancienne européenne, quelle que soit la langue de rédaction, cela permet d'analyser ces données historiques indépendamment des frontières linguistiques.

Par Ahmed Hamdi, ingénieur de recherche en informatique, L3i La Rochelle Université

PLATEFORME D'ANALYSE DE LA PRESSE ANCIENNE EUROPÉENNE

Comment extraire des entités nommées (noms de personnes, lieux, organisations...) à partir de larges collections de journaux historiques dans plusieurs langues européennes. Il s'agit d'analyser ensuite les opinions exprimées envers ces entités ainsi que les variations de l'opinion en fonction du temps, du journal et du pays...

Par Axel Jean-Caurent, Cyrille Suire ingénieurs de recherche en informatique et Antoine Doucet professeur en informatique, L3i La Rochelle Université

UN APERÇU DU PATRIMOINE NUMÉRIQUE DU L3I

Depuis sa création en 1993, le Laboratoire Informatique, Image et Interaction (L3i) de La Rochelle Université a réalisé un très grand nombre de projets de recherche. Venez découvrir les résultats de plusieurs de ses projets sous forme de vidéo.

Avec Dominique Limousin, ingénieur d'étude en informatique et Muhammad Muzzamil Luqman, ingénieur de recherche en informatique, L3i La Rochelle Université.

CHASSE AU TRÉSOR AVEC LE PROFESSEUR PEPPER

Rencontrez le professeur Pepper qui vous fera découvrir les différents ateliers proposés par le L3i à travers une chasse au trésor.

Par Damien Mondou, enseignant chercheur en informatique, L3i La Rochelle Université

GESTION DE LA CONFIANCE ET DE LA RÉPUTATION DES SYSTÈMES BLOCKCHAIN

Venez découvrir comment gérer les transactions et les paiements en ligne via la blockchain, découvrir les atouts de la blockchain, savoir comment établir la confiance entre les différents participants à la blockchain.

Par Mouhamed Amine Bouchiha et Hamza Tadlaoui, doctorants en informatique, L3i La Rochelle Université

LA RECONNAISSANCE FACIALE DANS LE FUTUR

La reconnaissance faciale devient plus courante dans nos vies mais quelles sont les prochaines tendances clés pour la biométrie faciale ? La détection des émotions et la détection de la vivacité sont parmi les technologies sur lesquelles notre équipe travaille pour pouvoir lutter contre la fraude à l'identité.

Par Zuheng Ming, ingénieur de recherche en informatique, Muhammad Muzzamil Luqman, ingénieur de recherche en informatique et Jean-Christophe Burie, professeur en informatique, L3i La Rochelle Université

VÉRIFICATION DES MARQUEURS DE SÉCURITÉ SUR DES PIÈCES D'IDENTITÉ

Venez découvrir comment l'intelligence artificielle est à notre service pour contrôler les pièces d'identité.

Par Musab Al-Ghadi, ingénieur de recherche en informatique, L3i La Rochelle Université

DÉCOUVREZ CE QUE VOS DÉPLACEMENTS DISENT SUR VOUS

À travers une approche ludique et interactive, nous vous expliquerons comment en savoir plus sur vous à partir de vos déplacements. Présentation de logiciel interactif.

Par Salah Eddine Boukhetta, Jérémy Richard doctorants en informatique, Karell Bertet maîtresse de conférence en informatique, L3i La Rochelle Université

RUE
ST-NICOLAS
11H-18H



BANDES DESSINÉES INTELLIGENTES ET INTERACTIVES

Venez découvrir comment l'intelligence artificielle peut vous aider à trouver votre prochaine BD, à l'explorer, à l'écouter, à la dessiner et même à vous transformer en un des personnages !

Par Christophe Rigaud, ingénieur de recherche en informatique, John Benson Louis, doctorant en informatique et Jean-Christophe Burie, professeur en informatique, L3i La Rochelle Université

COMMENT DÉTECTER LA FRAUDE DANS UN DOCUMENT ?

La fraude documentaire n'est pas facile à détecter, même pour un humain... On vous présentera comment faire apprendre à un ordinateur à repérer les incohérences et les variations suspectes d'un document à partir de son contenu textuel.

Par Beatriz Martinez Tornés, doctorante en informatique, L3i La Rochelle Université

DÉTECTION ET SUIVI DE POISSONS DANS DES VIDÉOS SOUS-MARINES

Quantifier la faune sous-marine est devenu un des enjeux essentiels dans la crise de la biodiversité que nous traversons. Afin d'assister les biologistes dans ce travail long et fastidieux, nous vous proposons de venir découvrir un logiciel de détection et de suivi automatique des poissons dans des séquences vidéo sous-marines.

Avec Marie-Neige Chapel, ingénieur de recherche en informatique, L3i La Rochelle Université

ESPÈCES DE MOLLUSQUES

Comestibles, venimeux, énormes ou minuscules, les mollusques interpellent autant qu'ils attirent. Des mini-ateliers avec de vraies coquilles multicolores pour comprendre le monde des coquillages locaux et tropicaux.

Par Michaël Rabiller, médiateur scientifique, Muséum de La Rochelle.

LECTURE SUR ORDONNANCE

Après un rapide diagnostic volontairement approximatif- et pas scientifique pour deux sous, nos faussaires en bibliothérapie vous prescriront une lecture de quelques minutes afin de démontrer les bienfaits de la lecture sur le corps et l'esprit.

Par Murielle Guinet et Valérie Piard-Denier, bibliothécaires à la Médiathèque Michel Crépeau

DE L'ATOME AU SPAGHETTI EN PASSANT PAR LE MARSHMALLOW

Les atomes sont des briques de toutes les matières. Les propriétés des matériaux dépendent du type d'atomes et de l'agencement de ceux-ci. Ordonnés, ou désordonnés ? Venez les visualiser, les assembler, et étudier la résistance des matériaux ainsi que l'impact de l'environnement sur les matériaux.

Par Jamaa Bouhattate, Marie Landeiro Dos Reis, Abdelali Oudris, Xavier Feugas, Caroline Traisnel, Mohamad El Sayed, LaSIE CNRS-La Rochelle Université

À L'INTERFACE ENTRE MÉCANIQUE ET MATHÉMATIQUES 2.0

Venez découvrir les problèmes de la mécanique et de la géométrie dans la vie de tous les jours. La présentation interactive sera commentée par des chercheurs du Laboratoire des Sciences de l'Ingénieur pour l'Environnement (LaSIE).

Par Vladimir Salnikov, chercheur en mécanique et mathématiques, Cyrille Ospel, chercheur en mathématiques, Erwan Liberge, chercheur en mécanique, Philippe Destuynder professeur en mécanique et en mathématiques appliquées, Oscar Cosserat doctorant, LaSIE CNRS-La Rochelle Université, Anastasia Zakharova, chercheuse en mathématiques appliquées, MIA La Rochelle Université.

CHAMBOULE TA SCIENCE

Trouverez-vous le juste chiffre ? Savez-vous où se situe le danger ? Connaissez-vous les catastrophes écologiques marquantes de notre ère ?... Venez tester votre dextérité et vos connaissances sur un danger qui menace notre environnement : la pollution.

Par Ophélie Gestin, doctorante en écotoxicologie et modélisation et Margot Grimmelpont, doctorante écophysiologie des poissons et des moules, LIENSs CNRS-La Rochelle Université

POURQUOI LA SEICHE STRESSE ?

Loin d'être psychologue je m'intéresse tout de même à l'impact psychologique de deux neurotoxiques sur la seiche commune : le mercure un contaminant que l'on retrouve dans l'eau de mer et le CO² responsable de l'acidification des océans mais qui aurait aussi un impact sur l'accumulation du mercure.

Venez consulter, je vous ferai part de mes expériences cliniques.

Par Antoine Minet, doctorant en physiologie, biologie des organismes, population, interaction, LIENSs CNRS-La Rochelle Université

DES TOURS DE PASSE PASSE MATHÉMATIQUES !

Une approche ludique, participative des informations surprenantes pour aborder les mathématiques sans trop se prendre la tête. Ah si..tout de même un peu... Vous risquez d'être surpris...

Par Gilles Bailly-Maitre, maître de conférences en mathématiques, MIA La Rochelle Université et comparses...

LA ROCHELLE, SES BATEAUX, SES PORTS ET SES MARINS

Découverte de l'histoire maritime rochelaise, à travers ses ports, ses navires, ses légendes et ses hommes. Le trafic maritime vecteur de la mondialisation, de l'or blanc et de l'or rouge en passant par les échanges avec le nouveau monde jusqu'aux porte-conteneurs du grand port de commerce de La Pallice.

Avec Yann Molveau, Joffrey Martin, Héloïse Viaud, médiateurs et Pascale Fidelle chargée de la valorisation du patrimoine au Musée Maritime (sous réserve)

UN PARC NATUREL MARIN À CÔTÉ DE LA ROCHELLE ?

La France compte neuf parcs naturels marins. Un des plus vastes borde notre littoral : le Parc naturel marin de l'estuaire de la Gironde et de la mer des pertuis. Envie de le découvrir en vous amusant ? Nous fournissons des cannes à pêche et des cartes à jouer sur les espèces marines, leurs lieux de vie, et les activités en lien avec la mer !

Avec Aurélie Dessier, chargée de mission projet Life Marha et Cécile Barreaud chargée de communication et sensibilisation au Parc naturel marin de l'estuaire de la Gironde et de la mer des Pertuis - Office français de la biodiversité (OFB)

UN MONDO EXPEDITION, EXPÉRIENCE ARCTIQUE EN VR

Immersion en réalité virtuelle dans une expédition à la voile au Groenland.

Avec Tobias Caster, skipper et les bénévoles de l'association Unu Mondo Expedition

DES FOUILLES PRÈS DE CHEZ VOUS

Retour sur les fouilles récentes et en cours menées à La Rochelle avec les archéologues de l'Institut national de recherches archéologiques préventives (INRAP)

Avec Annie Bolle, responsable de recherches archéologiques Emmanuel Barbier, responsable de recherches archéologiques, Guillaume Pouponnot, délégué au directeur adjoint scientifique et technique et Sandrine Renaud, chargée de mission développement culturel, Institut national de recherches archéologiques préventives (INRAP)

COMMENT FILME-T-ON LA NATURE MÊME SI ELLE BOUGE ?

Rencontre avec des jeunes réalisateurs de l'IFFCAM sur les expériences de tournage, les coulisses du cinéma animalier et leurs motivations. Séances de courts-métrages, animations et environnement.

Par Marie Daniel, réalisatrice et directrice de l'Institut Francophone de Formation au Cinéma Animalier (IFFCAM) accompagnée de d'autres réalisateurs

LA SCIENCE EN JEUX... VENEZ JOUER AVEC LA SCIENCE !

Des jeux sur la science et sur la recherche !? Oui cela existe ! Venez les découvrir et tester plusieurs jeux de table à saveur scientifique !

Par les animateurs de la Grosse Boîte

MAGIE ET SCIENCES

Jack Guichard, scientifique et magicien, jouera tous ses tours, entre magie et explications scientifiques. Suivi d'une séance de dédicace.

Par Jack Guichard, normalien, auteur, conférencier, biologiste spécialiste de l'éducation et la communication

Entre 15h et 17h

LA SCIENCE ET LA PLUME

Quelles sont les lectures des chercheurs quand ils ne sont pas derrière leurs ordinateurs, leurs paillasses ou leur bureau empli de dossiers, le nez dans leurs vieux ouvrages poussiéreux ? En quoi ces lectures stimulent-elles leur imaginaire, nourrissent-elles directement ou indirectement leurs recherches ?

Par Magalie Flores-Lonjou, maître de conférences en droit public CEREGE La Rochelle Université, Florence Caurant, maître de conférences en écologie Observatoire Pelagis CNRS La Rochelle Université, Erwan Liberge, maître de conférences en génie civil LaSIE CNRS-La Rochelle Université, Arnaud Revel, professeur en informatique L3i La Rochelle Université, Philippe Sturmel, maître de conférences en histoire du droit CEIR La Rochelle Université et collègues...

L'OBSCUR OBJET DE LA RECHERCHE

À partir d'un objet, les étudiants du master Langues Cultures et Affaires Internationales (LCAI) nous racontent l'histoire de la recherche qu'ils mènent autour de thématiques aussi variées que les cultures des Amériques et de l'Asie-Pacifique, le e-commerce et la géopolitique.

Par les étudiants en master LCAI deuxième année de La Rochelle Université

LA CULTURE POPULAIRE ? VOICI PLUSIEURS OBJETS DE RECHERCHE !

Présente dans votre vie quotidienne, la culture populaire est sujet de recherches. Venez les découvrir sous plusieurs facettes et objets. On y parlera de masques, de culture anglophone, coréenne, peut-être de foot et d'autres choses aussi...

Avec Danièle André, maîtresse de conférences en civilisation et cultures populaires des États-Unis d'Amérique, Annabel Audureau, enseignante en littérature comparée et chercheuse en littératures et cultures populaires, Frank Healy, maître de conférences en anglais Sora Hong, maîtresse de conférences en Coréen, CRHIA La Rochelle Université et Estelle Epinoux, maîtresse de conférences en études anglophones, EHIC Université de Limoges





DIMANCHE 10 OCTOBRE



MUSÉUM LA ROCHELLE

28 RUE ALBERT 1^{ER} / 05 46 41 18 25

14H - 18H / EN CONTINU

LUCID DREAM

Venez découvrir un monde imaginaire où la technologie et la nature interagissent. Caressez des plantes aux milles mélodies, promenez-vous dans un monde onirique en réalité augmentée et prenez conscience des mécanismes de votre cerveau de manière ludique.

Par Rémy Ramadour, CEO d'Ullo et Lolane Cournez, alternante en master DPAN

À L'INTERFACE ENTRE MÉCANIQUE ET MATHÉMATIQUES 2.0

Venez découvrir les problèmes de la mécanique et de la géométrie dans la vie de tous les jours. La présentation interactive sera commentée par des chercheurs du Laboratoire des Sciences de l'Ingénieur pour l'Environnement (LaSIE)

Par Vladimir Salnikov, chercheur en mécanique et mathématiques, Cyrille Ospel, chercheur en mathématiques, Erwan Liberge, chercheur en mécanique, Philippe Destuynder professeur en mécanique et en mathématiques appliquées, Oscar Cosserat doctorant, LaSIE CNRS-La Rochelle Université, Anastasia Zakharova, chercheuse en mathématiques appliquées, MIA La Rochelle Université.

VENEZ DÉCOUVRIR LES DAUPHINS !

Vous ne le savez peut-être pas, mais des dauphins vivent près de nos côtes, dans l'océan Atlantique. Nous vous proposons de vivre une expérience virtuelle grâce à un casque 360° qui permet de les approcher et de découvrir leur mode de vie sans se mouiller !

Par les membres d'ESCAL'Océan, de Ré Nature Environnement et de la LPO

MASQUE SECRET, MASQUE SACRÉ

Cette visite se veut une déambulation autour de masques africains présents au troisième étage du muséum, en accordant une attention particulière à leur signification secrète et bien souvent sacrée. Il s'agit d'explorer la dimension symbolique liée au masque à travers une forme ludique et interactive.

Avec Marie Lorillard, anthropologue indépendante

PARTICIPEZ À UNE ENQUÊTE SCIENTIFIQUE !

Dans le cadre d'un programme de recherche en anthropologie culturelle, le chercheur vous invite à participer, sous forme de jeu, à une enquête de terrain au cœur des collections ethnographiques océaniques.

Par Elise Patole-Edoumba, docteur en anthropologie culturelle et conservateur du patrimoine

L'ACIDIFICATION DES OCÉANS EN TRIPORTEUR !

Le triporteur LEAMONSEA vient à votre rencontre pour vous faire découvrir, à travers des expériences, les conséquences sur la biodiversité et notre environnement de l'acidification des océans d'une manière simple et ludique.

Par Margot Serrurier-Arabadjieva, Juliana Chapeyroux, Andréa Couratier, Marie Lemaire, Nathan Pin, bénévoles de l'association LEMONSEA, étudiants en sciences de la vie La Rochelle Université

UN APERÇU DU PATRIMOINE NUMÉRIQUE DU L3I

Depuis sa création en 1993, le Laboratoire Informatique, Image et Interaction (L3i) de La Rochelle Université a réalisé un très grand nombre de projets de recherche. Venez découvrir les résultats de plusieurs de ses projets sous forme de vidéo.

Avec Dominique Limousin, ingénieur d'étude en informatique et Muhammad Muzzamil Luqman, ingénieur de recherche en informatique, L3i La Rochelle Université.

TRAITEMENT DES AMBIGUÏTÉS ET DÉTECTION D'OPINION DANS LA PRESSE

L'annotation sémantique vise à reconnaître les mentions de personnes, lieux et organisations dans un document et à les désambigüiser vers une base de connaissances, telle que Wikipédia. En effectuant cela sur la presse ancienne européenne, quelle que soit la langue de rédaction, cela permet d'analyser ces données historiques indépendamment des frontières linguistiques.

Par Ahmed Hamdi, ingénieur de recherche en informatique et Antoine Doucet professeur en informatique, L3i La Rochelle Université

PLATEFORME D'ANALYSE DE LA PRESSE ANCIENNE EUROPÉENNE

Comment extraire des entités nommées (noms de personnes, lieux, organisations...) à partir de larges collections de journaux historiques dans plusieurs langues européennes. Il s'agit d'analyser ensuite les opinions exprimées envers ces entités ainsi que les variations de l'opinion en fonction du temps, du journal et du pays...

Par Axel Jean-Caurent, Cyrille Suire ingénieurs de recherche en informatique et Antoine Doucet professeur en informatique, L3i La Rochelle Université





DIMANCHE 10 OCTOBRE



MUSÉUM LA ROCHELLE

28 RUE ALBERT 1^{ER} / 05 46 41 18 25

14H30 / 15H30 / 16H30

Sur réservation au 05 46 41 18 25

Atelier interactif

INVENTE TON CHAMPIGNON !

Sur la base de l'exposition Champignons & cie, une petite initiation ludique de l'auteur des photos, pour mieux observer les champignons et s'amuser à décrire, dessiner et baptiser ton propre spécimen imaginaire.

Par Vincent Lagardère, photographe mycotimbré

15H

BALEINES, CACHALOTS, DAUPHINS : À CHACUN SON MENU

Comment mangent les cétacés ? Que mangent-ils ? Comment se fait la sélection des proies ? Le conférencier se propose de présenter l'étude des régimes alimentaires des cétacés.

Par Jérôme Spitz chercheur spécialiste des mammifères marins, Observatoire Pelagis CNRS La Rochelle Université et membre de la Société des Sciences Naturelles de la Charente-Maritime

16H

MIEUX CONNAÎTRE "LES POISSONS"

Suivez le guide dans la salle zoologie marine du Muséum. Jean-Claude Quéro, ichtyologiste spécialiste éclairé des poissons, propose une aide à la visite des collections exposées avec une présentation des espèces "locales".

Par Jean-Claude Quéro, ichtyologiste, Société des Sciences Naturelles de Charente-Maritime

Projection

FESTIVAL DU FILM [PAS TROP] SCIENTIFIQUE

Organisé par l'Association des Doctorants et des jeunes docteurs de La Rochelle Université (ADocs)

À l'occasion de la 20e édition du Festival du film [pas trop] scientifique, venez assister à la projection de 3 très courts métrages réalisés par les doctorants et jeunes chercheurs de La Rochelle Université dans le but de vous exposer leurs travaux de recherches de manière vulgarisée.

17H

L'HYDRE ET LA VÉRITÉ

Hercule est confronté à une terrible Hydre dont les têtes repoussent de plus en plus nombreuses, pourra-t-il en venir à bout ? Nous verrons que dans un certain sens nous pouvons donner une réponse à cette question et nous en convaincre sans pouvoir la démontrer de manière classique. Cela nous amènera à réfléchir sur la vérité mathématique qui recèle des mystères inattendus.

Par Gilles Bailly-Maitre, maître de conférences en mathématiques, MIA La Rochelle Université.

BASSIN DES CHALUTIERS

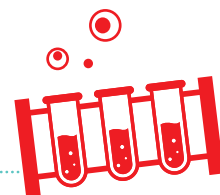
10H - 17H / EN CONTINU

DURÉE 30 MINUTES PAR VISITE.

VISITE DU NORTHABOUT, VOILIER D'EXPÉDITION POLAIRE

Venez visiter le Northabout, le voilier d'expédition polaire de l'association rochelaise Unu Mondo Expedition. Le seul navire à avoir effectué deux circumnavigations de l'Arctique.

Par Tobias Carter, skipper et co-fondateur de Unu Mondo Expedition





DU 1^{ER} AU 27 OCTOBRE

BIBLIOTHÈQUE UNIVERSITAIRE

PARVIS FERNAND BAUDEL / 05 46 45 68 91

**EXPOSITION
LES OISEAUX LIMICOLES**

Visite libre du lundi au vendredi de 8h30 à 20h et le samedi de 9h à 13h.

Les oiseaux limicoles effectuent de longues migrations entre des zones de nidification boréales ou arctiques et des zones d'hivernage tempérées ou tropicales. Ces petits échassiers dépendent pour une large part, durant la migration et l'hivernage, des zones humides comme celles situées sur les littoraux européens. Les Pertuis Charentais constituent le premier site d'accueil en France pour les limicoles et sont donc une zone primordiale pour la conservation de ces espèces. Les limicoles sont ainsi suivis et protégés sur l'ensemble des Réserves Naturelles Nationales (RNN) des Pertuis Charentais.

Proposé par la Bibliothèque Universitaire, le LIENSs CNRS-La Rochelle Université



DU 1^{ER} AU 30 OCTOBRE

MÉDIATHÈQUE MICHEL-CRÉPEAU

AVENUE MICHEL-CRÉPEAU / 05 46 45 71 71

**Visite libre les lundis, mardis et vendredi de 13h à 19h
et les mercredis et samedis de 10h à 12h puis de 13h à 18h.**

EXPOSITION EXPOLIBRE

Logiciels libres, "open source", licences "creative commons", vous connaissez ? Les logiciels gèrent toutes les données de notre vie numérique : du codage qui régit le fonctionnement d'une application aux informations personnelles qui y transitent. Un logiciel libre peut être partagé et enrichi par l'apport de chacun, utilisé pour un usage solidaire, sans que nos données personnelles ne soient monnayées.

**Programme complet sur le site de la médiathèque Michel Créneau :
bibliotheques.agglo-larochelle.fr**

Voir aussi les Rencontres sur les logiciels libres du 14 et 15 octobre à La Rochelle : b-boost.fr

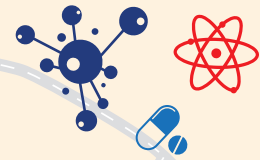
**MUSÉUM
LA ROCHELLE**



**LIBRAIRIE
CALLIMAGES**



**LIBRAIRIE
CALLIGRAMMES**



**RUE
ST-NICOLAS
11H-18H**

**SAMEDI 9 OCTOBRE
RUE DES SCIENCES
UNIQUE !**



Place de Verdun

Rue Fleuriau

Rue de Bazoges

Rue Réaumur

Rue Admyrauld

Rue Dupaty

Rue du Palais

Rue du Temple

Quai Duperré

Quai Louis Durand

Hôtel de ville

Église Saint-Sauveur

La Coursive

Tour Saint-Nicolas

Quai du Gabut

**MÉDIATHÈQUE
MICHEL-CRÉPEAU**



**BIBLIOTHÈQUE
UNIVERSITAIRE**



**MAISON
DE L'ÉTUDIANT**



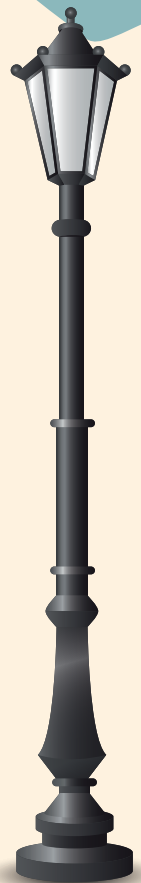
**AQUARIUM
LA ROCHELLE**



**MUSÉE MARITIME
LA ROCHELLE**



Av. Michel-Crépeau



fête de la Science 30 ans

COORDONNÉE PAR LA ROCHELLE UNIVERSITÉ

Cette 30^e édition est un événement national proposé par le Ministère de l'Enseignement supérieur, de la Recherche et de l'Innovation coordonné localement par l'Espace Culture de La Rochelle Université, avec la participation des acteurs du réseau rochelais des acteurs de la culture scientifique et de l'association des commerçants de la rue St-Nicolas.

Coordination : Christian Goichon : christian.goichon@univ-lr.fr

Assistant à la coordination : Alexandre Quentin

Conception graphique : Agence 1D2 - Niort

Scénographie Rue des Sciences : Vanessa Jousseume

Régie Rue des Sciences : Thierry Compagnon

Animation Rue des Sciences : Ninon Roulin, Baptiste Bélisaire

La Fête de la Science à La Rochelle : univ-lr.fr/FDS2021

La Fête de la Science en Poitou-Charentes et en Nouvelle Aquitaine : emf.fr

La Fête de la Science partout en France : fetedelascience.fr

Pour certaines activités (animations, ateliers, visites commentées), il est fortement conseillé de réserver.

SUIVEZ-NOUS



LA ROCHELLE
UNIVERSITÉ



@UNIVLAROCHELLE

LES ACTEURS DE LA FÊTE DE LA SCIENCE 2021 :

C'est l'occasion de remercier chaleureusement tous les acteurs de cette édition de la Fête de la Science et de vous permettre d'en connaître davantage sur les missions des différentes structures ou organismes.

ADocs // Association de doctorants et des jeunes docteurs
La Rochelle Université • adocs.univ-lr.fr/index.php/l-association

Aquarium La Rochelle // aquarium-larochelle.com

Atelier Canopé de La Rochelle // 0170403w.esidoc.fr

BU // Bibliothèque Universitaire, La Rochelle Université
• bu.univ-larochelle.fr

CEBC // Centre d'Études Biologiques de Chizé
CNRS-La Rochelle Université • cebc.cnrs.fr

CEIR // Centre d'Études Internationales sur la Romanité.
• ceir.univ-larochelle.fr

CEREGE // Centre de Recherche en sciences de Gestion,
La Rochelle Université • cerge.univ-larochelle.fr

CRHIA // Centre de Recherches en Histoire Internationale
et Atlantique La Rochelle Université • crhia.fr

EHIC // Espaces Humains et Interactions Culturelles Université
de Limoges • unilim.fr/ehic

E.C.O.L.E DE LA MER // Espace de culture océane du littoral
et de l'environnement • ecoledelamer.com

Escales Documentaires // escalesdocumentaires.org

ESCAL'Océan // Réseau des acteurs de la culture scientifique,
technique et industrielle de La Rochelle • escaloocean.fr

Expédition Uno Mundo // unumundo.org

Esprit de Velox // espritdevelox.org

FLLASH // Faculté des Lettres, Langues, Arts et Sciences
Humaines La Rochelle Université

Géosciences Rennes // geosciences.univ-rennes1.fr

IFFCAM // Institut Francophone de Formation au Cinéma
Animalier de Ménigoute • iffcam.net

INRAP // Institut National de Recherches Archéologiques
Préventives • inrap.fr

La Grosse Boîte // lagrosseboite.fr

La Rochelle Université // univ-larochelle.fr

LaSIE // Laboratoire des Sciences de l'Ingénieur
pour l'Environnement CNRS-La Rochelle Université
• lasie.univ-larochelle.fr

Lemonsea // lemonsea.org

Commerçants du Quartier Saint-Nicolas //
commerces-saint-nicolas-la-rochelle.business.site

Librairie Calligrammes et Callimages //
librairie-calligrammes.com

Librairie Gréfine // grefine.com

Librairie Les Saisons // lessaisons.fr

LIENSS // Laboratoire Littoral Environnement et Sociétés,
CNRS-La Rochelle Université • lienss.univ-larochelle.fr

LPO 17 // Ligue de la Protection des Oiseaux
de Charente-Maritime • lpo.fr

L3i // Laboratoire Informatique, Image et Interaction,
La Rochelle Université • l3i.univ-larochelle.fr

Médiathèque Michel-Crépeau // bibliotheques.agglo-larochelle.fr

Médiathèque Villeneuve-Les-Salines // larochelle.fr/annuaires/lieux/annuaire/mediatheque-de-villeneuve-les-salines

MIA // Laboratoire Mathématiques Image et Applications,
La Rochelle Université • mia.univ-larochelle.fr

MIGRINTER // Migration Internationales, espace et sociétés -
CNRS Université de Poitiers • migrinter.labo.univ-poitiers.fr

Musée Maritime La Rochelle // museemaritimelarochelle.fr

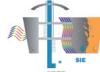
Muséum La Rochelle // museum-larochelle.fr

**Parc Naturel Marin Estuaire de la Gironde
et de la Mer des Pertuis** // parc-marin-gironde-pertuis.fr

PELAGIS // Observatoire Pelagis - Système d'observation
pour la conservation des mammifères et oiseaux marins,
CEBC CNRS-La Rochelle Université
• observatoire-pelagis.cnrs.fr

Société des Sciences Naturelles de la Charente-Maritime //
societesciences17.org

NOS PARTENAIRES



Mise en ordre : Alexandre Quentin / Conception Graphique : Agence ID2 - Niort