

## Préparer et enrichir sa visite

Qu'il s'agisse d'une visite libre, audioguidée ou complétée par une activité, nous vous conseillons de préparer avec les élèves votre venue à l'Aquarium La Rochelle. Différents outils sont à votre disposition :

### Les pré-visites

Après avoir confirmé la réservation pour votre classe vous pouvez effectuer une pré-visite gratuite et rencontrer un référent pédagogique sur rendez-vous, en téléphonant au **05 46 34 00 00** ou en envoyant un email à : [pedagogie@aquarium-larochelle.com](mailto:pedagogie@aquarium-larochelle.com)

### Le dossier de l'enseignant

17 thèmes en lien avec le milieu marin sont développés : les relations alimentaires, la classification, l'estran, la reproduction... Il pourra vous aider à préparer votre venue. Vous y trouverez également des informations pratiques sur la visite de l'Aquarium et des pistes d'exploitation. Le dossier pédagogique « enseignant » est consultable et téléchargeable sur :

[www.aquarium-larochelle.com](http://www.aquarium-larochelle.com) rubrique Éducation



### L'audioguide

Disponible en 2 versions selon le niveau des élèves : version 7-11 ans en français et version collège-lycée en français, anglais, espagnol et allemand (questionnaire élève « audioguide » disponible sur demande).

### Les documents d'accompagnement

Des supports de production d'élèves sont distribués lors des activités pédagogiques. Pour la visite libre, un questionnaire adapté au niveau des élèves peut vous être envoyé par email sur simple demande.

### La mallette pédagogique «Estran»

Ce kit est composé de panneaux d'exposition, de petit matériel pédagogique, d'un manuel pour l'enseignant et de documents pour les élèves. Il permet de travailler en classe ou sur le terrain, du CP au CE2. (Prêt gratuit)



AQUARIUM  
LA ROCHELLE

# Les activités pédagogiques

2024 - 2025



Poisson coffre  
*Ostracion cubicum*

## Horaires

Ouvert 365 jours / an



### Réservation indispensable

Pensez à retenir tôt vos activités pédagogiques.

- Par téléphone au 05 46 34 00 00
- Par email : [reservation@aquarium-larochelle.com](mailto:reservation@aquarium-larochelle.com)

## Accès

5 min à pied depuis la gare SNCF.  
Bénéficiez d'une offre préférentielle pour les sorties scolaires avec TER Nouvelle-Aquitaine : <https://www.ter.sncf.com/nouvelle-aquitaine/tarifs-cartes/billets-reduction/billet-groupes-scolaires>

Pour les autocars, arrêt temporaire proche de l'Aquarium. Informations complémentaires concernant le stationnement et le réseau des transports urbains : RTCR 05 46 34 84 58

Accessibilité : Tous les espaces sont accessibles aux personnes à mobilité réduite (label Tourisme et Handicap).

Commodités : Des vestiaires sont proposés dans la limite des disponibilités. Des toilettes sont situées dans le circuit de visite.

Pique-nique : Des espaces en extérieur sont accessibles à pied, à proximité de l'Aquarium.

TARIFS PAR ÉLÈVE	De septembre à février	De mars à juin	Durée totale minimum
Visite libre	8,50€	8,50€	1h30
Visite avec audioguide	10,50€	10,50€	2h00
Visite + rencontre thématique	9,00€	10,50€	2h15
Visite + atelier découverte	10,00€	12,00€	3h00
Visite + travaux pratiques	11,50€	13,50€	3h30

Tarifs sur la base de 20 élèves (nous consulter pour un effectif inférieur). 1 adulte gratuit pour 8 enfants en maternelle et 1 pour 10 en élémentaire, collège et lycée.

**Coût par adulte supplémentaire : 8,50€**

L'Aquarium La Rochelle a rejoint le dispositif Pass Culture dont peuvent bénéficier les classes de la 6<sup>e</sup> à la terminale.



Photos : Ledoux / Getty Images / Aquarium La Rochelle SAS - Ne pas jeter sur la voie publique - Édition 09/2024 - Ce document est certifié PEFC 10-31-1240

# Les travaux pratiques

Observer, manipuler, expérimenter...  
appréhender le milieu marin par la démarche scientifique.

🕒 **Durée des travaux pratiques : 2h + Durée de la visite libre : 1h30**

Niveau : du CE2 au lycée

## • La biodiversité, pourquoi la préserver ?

**Du CM1 à la 6<sup>e</sup>**

Observation et identification de quelques espèces marines et mise en évidence du rôle de la biodiversité marine dans l'équilibre des écosystèmes.

## • Lumière sur les algues

**Du CE2 au CM2**

Qu'est-ce qu'une algue ? Découverte de leur diversité, de leur activité photosynthétique, de leur rôle dans le milieu naturel et de leur utilisation par l'homme.

## • À marée basse j'ai trouvé

**Du CE2 au CM2**

Observation de quelques animaux de l'estran afin de les identifier, apprendre à les classer et découvrir leur mode de vie.

## • Manger ou être mangé

**Du CE2 au collège**

Par la démarche expérimentale, détermination du régime alimentaire de divers êtres vivants afin de reconstituer un réseau trophique marin.

## • Gros plan sur une naissance

**Du CM1 au collège**

Mise en œuvre de la reproduction chez l'oursin afin d'observer les cellules reproductrices et les premiers stades embryonnaires. (Selon la période de ponte)

## • Survivre à marée basse

**De la 5<sup>e</sup> à la 3<sup>e</sup>**

Mesures de paramètres physico-chimiques au cours d'un cycle de marées reconstitué en aquarium et observations des adaptations comportementales de quelques animaux de l'estran.

## • L'eau de l'aquarium : milieu de vie

**De la 4<sup>e</sup> au lycée**

Pourquoi et comment contrôler la qualité de l'eau en aquarium ? Mesures et analyses de différents paramètres physico-chimiques de l'eau (dioxygène, composés azotés, salinité, température, pH).

## • L'huître sort de sa coquille

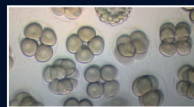
**De la 4<sup>e</sup> au lycée**

Découverte des grandes fonctions de l'huître (respiration, nutrition, reproduction...). Étude de l'impact de son élevage sur le milieu littoral. Exemple du bassin de Marennes-Oléron.

## • Larves d'oursin : témoins de contamination

**Lycée**

Observation du développement embryonnaire de l'oursin et utilisation de la larve d'oursin comme indicateur biologique du milieu. (Selon la période de ponte)



# Les ateliers découverte

Une activité ludique et scientifique  
avant de partir à la découverte du milieu marin.

🕒 **Durée de l'atelier découverte : 1h30 + Durée de la visite libre : 1h30**

Niveau : de la moyenne section au CM2

## • Du bout des doigts, explore l'océan

**Moyenne et grande section**

Après avoir identifié au toucher des animaux et végétaux marins, les enfants découvrent quelques espèces vivantes qu'ils apprennent à manipuler avec soin.



## • À la découverte des animaux marins

**Du CP au CE1**

Les élèves observent et manipulent des animaux de l'estran pour mettre en évidence leurs caractères communs et aborder quelques notions de classification.



## • Déchets en mer, menons l'enquête

**Du CE1 au CE2**

5 animaux se sont échoués, les élèves en détermineront la cause en examinant les débris de la laisse de mer et en s'appuyant sur des rapports d'analyses. Ils seront amenés à s'interroger sur les conséquences de la pollution par les plastiques sur les espèces marines.

## • Coup de chaud sur ma planète

**Du CE2 au CM2**

Des expériences simples permettront aux élèves de comprendre l'origine du changement climatique et son impact sur les océans.



## • Mon carnet d'observation

**Du CE2 au CM2**

Grâce à l'observation, les élèves apprendront à décrire des poissons afin de les dessiner et d'en déduire quelques aspects de leur comportement (nageur rapide, prédateur vorace...).

Après la théorie, la pratique devant les aquariums de la salle tropicale.

## • Le biologiste de l'Aquarium

**Du CE2 à la 6<sup>e</sup>**

Les enfants composent le peuplement d'aquariums à l'aide de fiches descriptives d'animaux : comportement, origine géographique, régime alimentaire, milieu... tout à son importance.

**Activité de 45 minutes en salle et 45 minutes de jeu de piste dans la visite.**

*(Jeu de piste en auto-encadrement de mars à juillet)*

## • Le petit poisson clown

**De la moyenne section au CE2**

Une histoire racontée aux enfants en langue des signes est le point de départ d'un jeu de piste dans l'Aquarium pour retrouver le poisson clown, le poisson rasoir, le poisson ballon...

Une préparation est indispensable pour les élèves de maternelle.

## • Qui s'y frotte s'y pique

**Du CE2 au CM2**

Après avoir mimé les systèmes de défense utilisés par les animaux marins, les élèves découvrent des espèces qu'ils devront ensuite rechercher au cours de leur visite de l'Aquarium.

# Les rencontres thématiques

Échanges avec un scientifique dans l'un de nos amphithéâtres  
pour aborder le monde marin avec un regard différent.

🕒 **Durée de la rencontre : 45 min + Durée de la visite libre : 1h30**

Niveau : du CM1 au lycée

## • Plongée dans le quotidien de l'Aquarium

Une projection en amphithéâtre animée par un biologiste vous présente l'envers du décor de l'Aquarium La Rochelle : qualité de l'eau, soins apportés aux animaux, entretien des aquariums mais aussi anecdotes sur les espèces présentes.

## • Contre vents et marées, la vie sur les plages

Sur le littoral atlantique, la mer monte et descend deux fois par jour. Comment se comportent les espèces face à ces conditions extrêmes ?

## • Qui mange qui, qui mange quoi ?

Dans un écosystème donné, les êtres vivants sont liés par des relations alimentaires : équilibre et déséquilibre des réseaux trophiques en milieu marin.



## • Le corail : de l'animal à l'écosystème corallien

En se divisant, un animal donne naissance à une colonie corallienne. Mais comment se forme le récif, véritable oasis au milieu du désert océanique ?

## • L'homme et la mer

Pollution, surpêche, tourisme... de nombreuses menaces pèsent sur les océans et leurs ressources. Quel est le bilan aujourd'hui et quelles sont les mesures prises pour préserver l'environnement ?

## • La diversité marine, c'est la vie

Présentation des principaux groupes marins et des menaces qui pèsent sur les océans. Pourquoi est-il nécessaire de préserver cette biodiversité ?



## • Requins, entre mythe et réalité

Depuis des décennies, le requin est considéré comme une espèce dangereuse pour l'homme. Qu'en est-il réellement ? Portrait d'un prédateur bien plus menacé que menaçant.

## • Les tortues marines sur les côtes atlantiques

Biologie des différentes espèces de tortues marines qui côtoient notre littoral. Pourquoi sont-elles protégées ? Quelles sont les actions du centre de soins de l'Aquarium en faveur de ces animaux ?

## • Les métiers de l'Aquarium

De l'accueil des visiteurs aux soins des animaux, quels sont les métiers et les qualifications indispensables au fonctionnement d'un Aquarium recevant du public : exemple de l'Aquarium La Rochelle.

## • Plastiques en mer, ça déborde !

Matériaux innovants, depuis les années 50, les plastiques ont envahi les océans et les conséquences sont désastreuses pour les êtres vivants. Comment en sommes-nous arrivés là et quelles solutions s'offrent à nous face à ce fléau écologique ?



Pour les travaux pratiques et les ateliers, téléchargez les fiches d'activité (déroulement, objectif, notions abordées...) sur notre site internet, rubrique Éducation : [www.aquarium-larochelle.com](http://www.aquarium-larochelle.com)

Pensez à réserver tôt vos activités pédagogiques. Respectez scrupuleusement les horaires de réservation.

En cas de retard, nous nous réservons le droit d'écourter ou d'annuler l'activité. Prévoyez le temps nécessaire (déplacements du groupe, activité et visite).

